

VC6000全自动清罐仪

由于苏玛罐长期用来收集空气中ppm-ppb级别的VOCs样品,如果不能有效清除掉苏玛罐中的这些污垢,就会影响之后的样品分析。

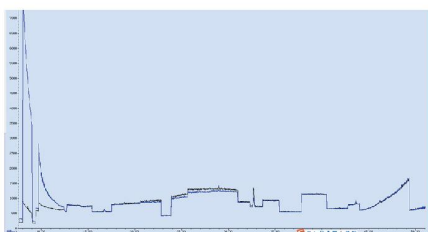
为了配合朋环2020苏玛罐自动恒流采样系统以及AS6000超标留样系统,朋环测控专门推出了一款4通道的全自动清罐仪VC6000。苏玛罐加热后,再通过用空气或氮气反复抽气和充气,可以有效的将VOCs污染物给排除出去,大大提高清洗苏玛罐的效率,保证苏玛罐的清洁以及真空度。



独立保温套

产品特点

- 4通道独立阀控,可加热,温度范围 50-180°C
- 苏玛罐专用连接接头,无需工具拆装
- 清洗周期: <30 分钟 (4个6升三次真空加两次加压)
- 控温精度: $\pm 1^\circ\text{C}$, 温速率 $120^\circ\text{C}/\text{min}$
- 支持检漏报警,支持增加加湿配件
- 100L/min 干式涡轮真控泵



100ppb 浓度标气清洗后残留率测试				
化合物名称	保留时间 (分)	苏玛罐本底量 (ppb)	100ppb 标气清洗后本底量 (ppb)	残留率 (%)
癸烷	43.598	0.072	0.14	0.072
十一烷	46.195	0	0.067	0.067

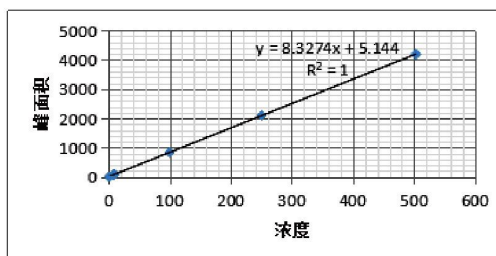


SD6000静态稀释仪

SD6000适用于各种气体分析实验室校正设备,可将多个母标气混合并稀释成不同浓度梯度的混合标准气体,并由苏玛罐、气袋等介质储存。该过程完全自动化操作,大幅度减少工作量并节约配气时间。

产品特点

- 6通道,稀释倍数 10-5000 倍
- 带温度补偿的 24 位高精度压力传感器
- 标气流量精度: 2% s.p, 重复性 :0.1% s.p
- 质量流量计响应时间: 50 毫秒
- 内部流路体积小于 $200\mu\text{L}$, 易清洗
- 压力传感器 0-60PSIA, 压力读数精度 0.25% FSS
- 全流路惰性材料 (硅烷化不锈钢, PEEK), 全流路伴热
- 可选配标气瓶架 (4 罐 1L 标气)



稀释 6 个浓度梯度线性相关系数

